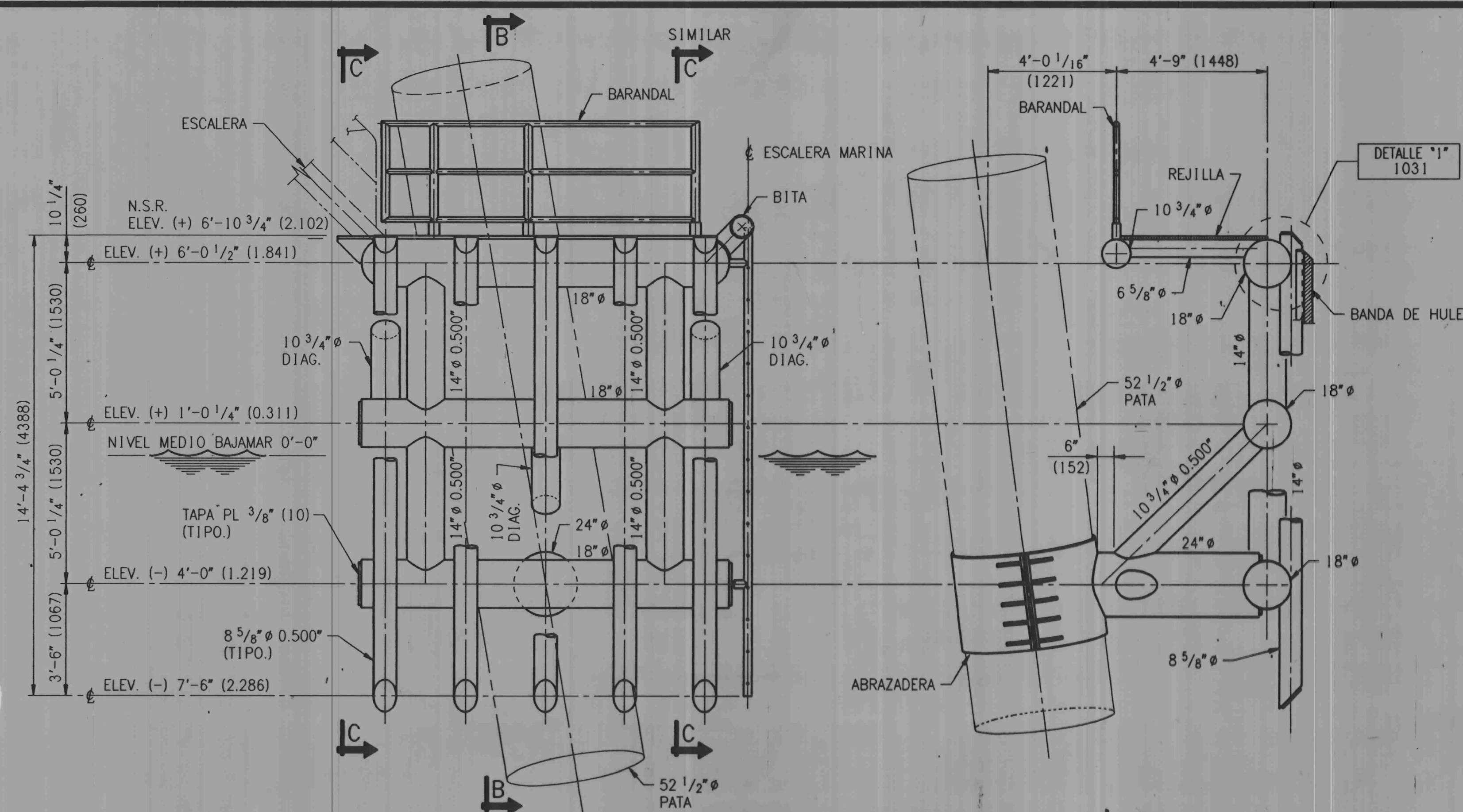
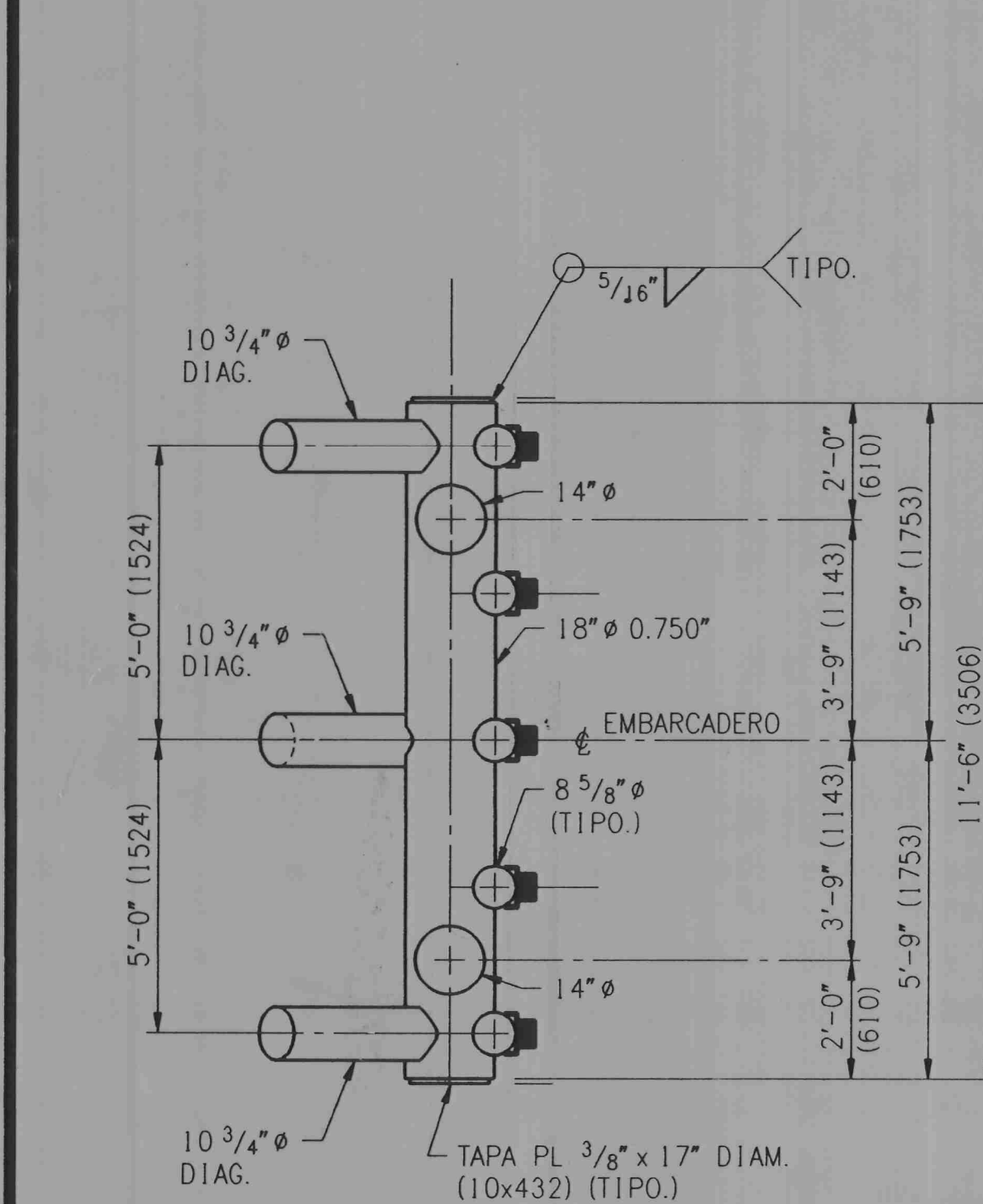


PLANTA ELEV. (+) 6'-0 1/2" (1.841) (Ø TUBO 18" Ø)
ELEV. SUPERIOR DE ACERO (+) 6'-9 1/2" (2.070)
3/8" = 1'-0"

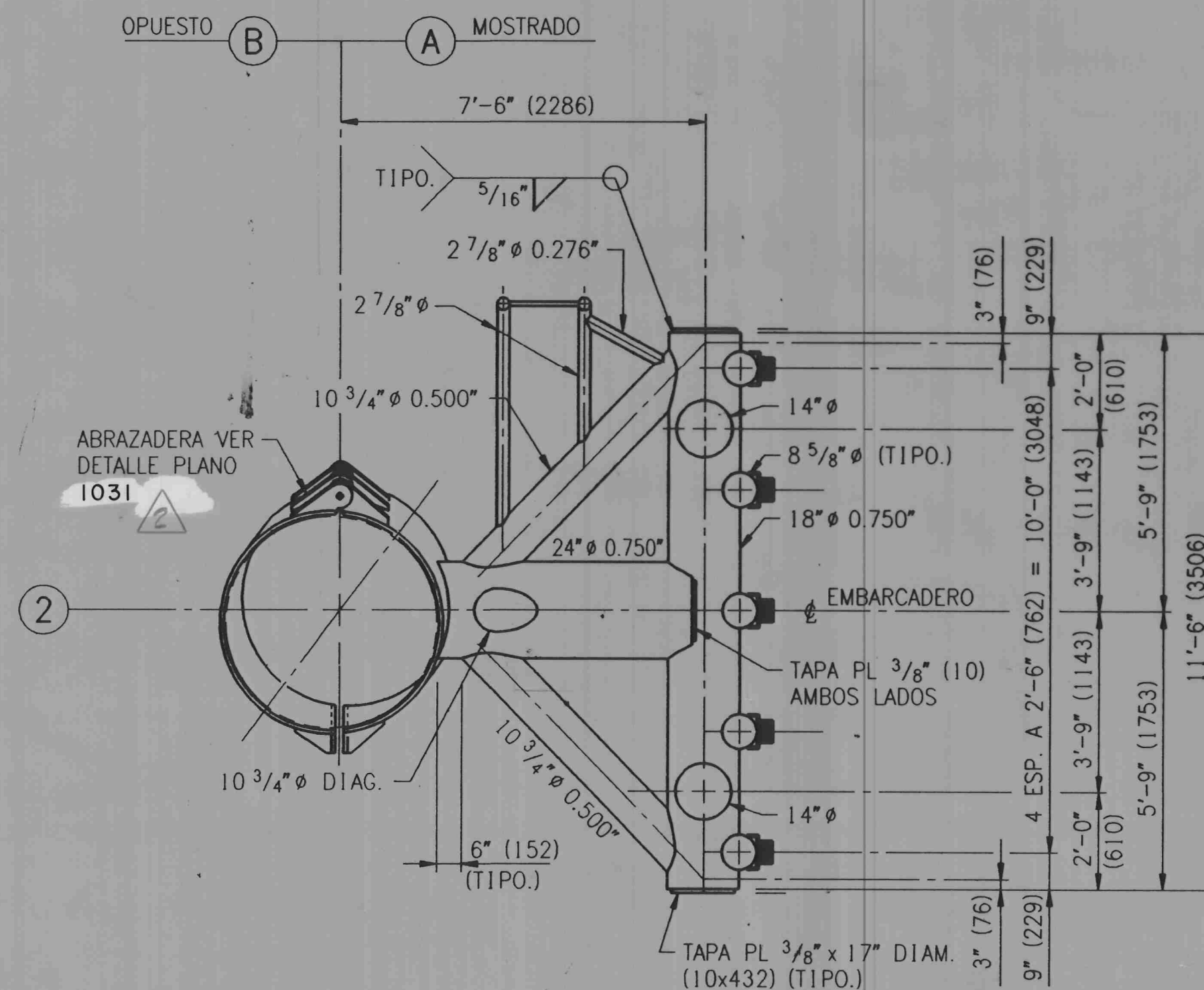


ELEVACION "A-A"
3/8" = 1'-0"

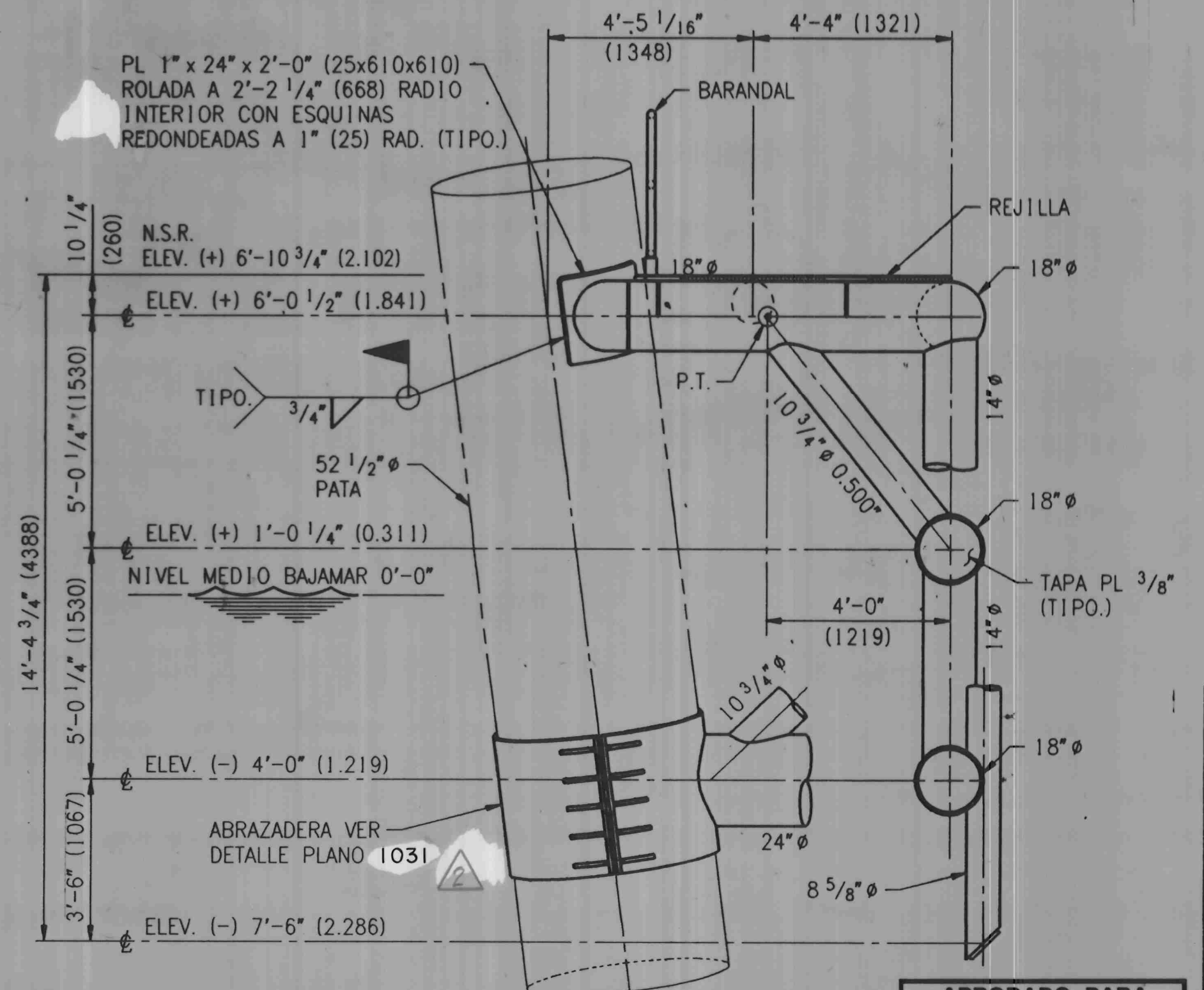
SECCION "B-B"
3/8" = 1'-0"



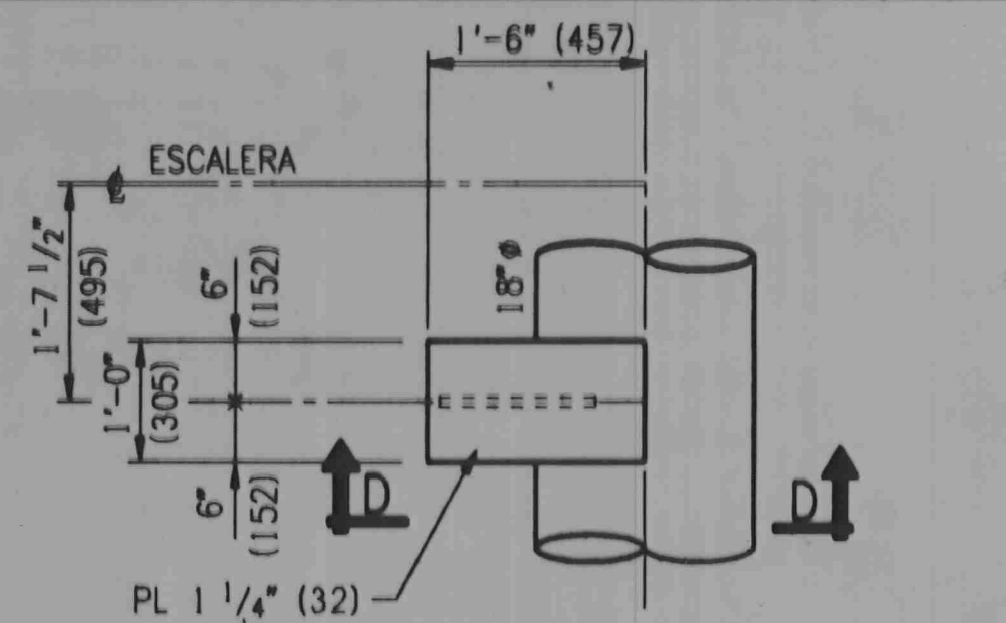
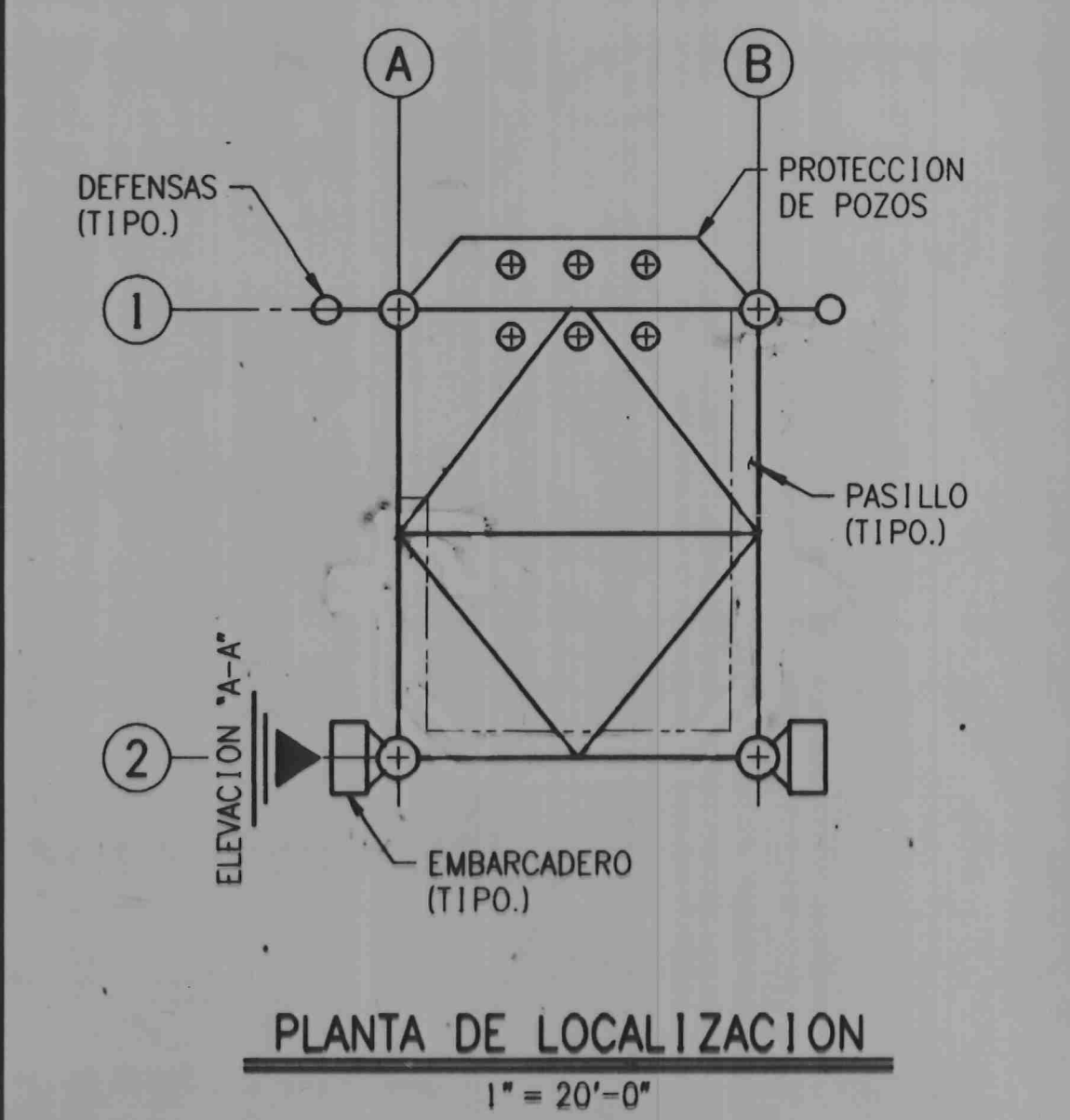
PLANTA ELEV. (+) 1'-0 1/4" (0.311) (Ø 18" Ø)
3/8" = 1'-0"



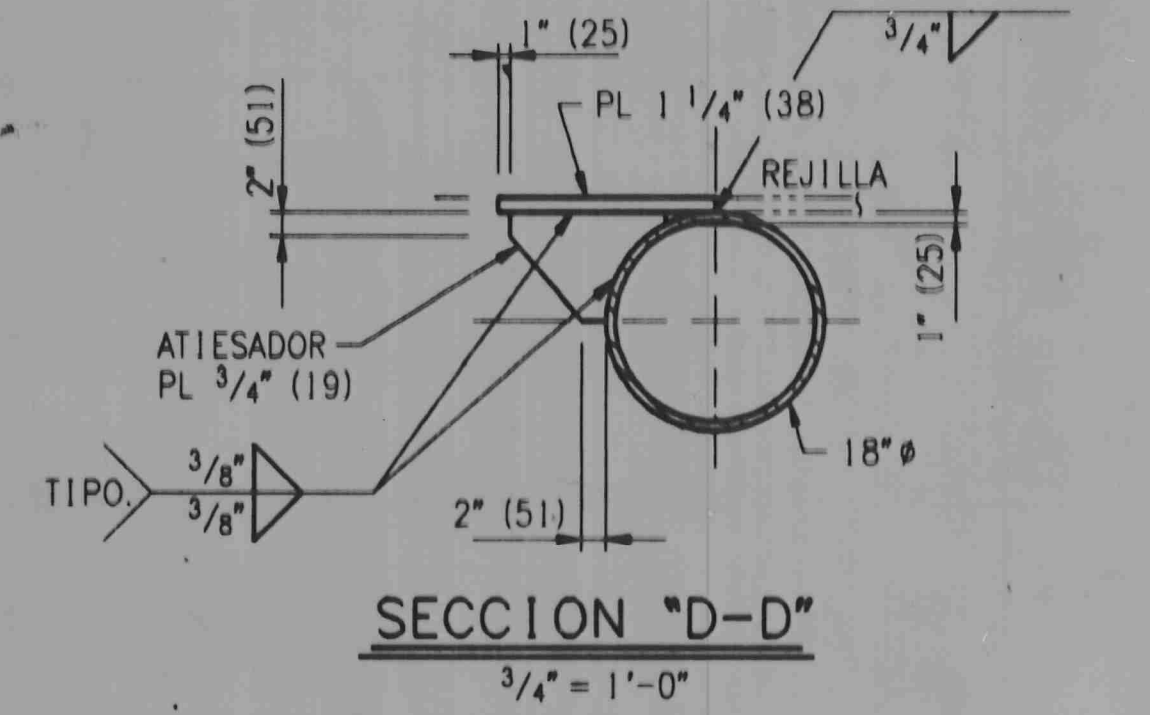
PLANTA ELEV. (-) 4'-0" (1.219) (Ø TUBOS)
3/8" = 1'-0"



SECCION "C-C"
3/8" = 1'-0"



DETALLE SOPORTE DE ESCALERA
3/4" = 1'-0"



SECCION "D-D"
3/4" = 1'-0"

NOTA:
PARA CUDULA DE PLANOS Y NOTAS GENERALES VER PLANO E-C233-EA-0000.

H.E.C. PROJECT No. 27711-A			
ENGINEERING APPROVAL			
BY	DATE	PROJECT	BY
MGR. FACIL		PROCESS	CEK
SUPV. PROC		INSTRUMENT	
SUPV. INSTR		MECHANICAL	
SUPV. MECH		ELECTRICAL	
SUPV. ELECT		FIRE/SAFETY	
MGR. STRUCT		DFT. COORD.	
STRUCTURAL			
ARCHITECT			
APPROVED		DATE	
		20 NOV 92	

PREPARED BY
HUDSON ENGINEERING CORPORATION
a McDermott Company
HOUSTON, TEXAS

PLATAFORMA RECUPERADORA DE POZOS
TETRAPODO BALAM-B
PLANTA Y ELEVACIONES
DE EMBARCADERO

PROYECTO No. E - C233 - EA - 1030
BAHIA DE CAMPECHE

C. P.	FECHA	REVISIONES	NUM.	DIBUJOS DE REFERENCIA	DIB.	L.O.L./
MCA.		DESCRIPCION			PROY.	
0	20-11-92	APROBADO PARA CONSTRUCCION			REV.	
1	22-12-92	SE REVISO PLANTA EN ELEV. (+) 6'-0 1/2" Y DIMENSIONES, SE MODIFICA LOCALIZACION DE DETALLES, SE CAMBIA DETALLE DE ABRAZADERA A PLANO 1029 Y SE MODIFICAN DIMENSIONES EN PLACA DE SOPORTE DE ESCALERA Y SE COMPLEMENTA NOTA DE PLACA EN SECCION "C-C"			REV.	
2	19-03-93	SE ADICIONA NOMBRE DE PLATAFORMA Y SE MODIFICO PLANO DE REFERENCIA			COORD.	
		DE REFERENCIA			ESC. ANOTADA	
					ACOT. EN	
					PIES, PULG. (mm, mts)	

CONTRATO No. X
ORDEN DE TRABAJO No.

APROBADO PARA CONSTRUCCION
22 Diciembre, 1992
HUDSON ENGINEERING CORP.

ING. CARLOS NAVA T.
SUBGERENTE DE INGENIERIA
MAC/2
4/10/93
G. G. H. 4/10/93